

Certificaat NL15/818843639  
Contractnummer: NL/ITC 71221738

Het managementsysteem van  
de onderliggende werkmaatschappijen, zoals  
beschreven op pagina 2 van dit certificaat, van  
**Beelen Recycling B.V.**

Kelvinstraat 4  
3846 BV Harderwijk, Nederland



is geauditeerd en gecertificeerd volgens de eisen van  
**VGM Checklist Aannemers**  
**VCA\*\* - versie 2017/6.0**



Voor de volgende activiteiten  
**Het inzamelen en bewerken van (gevaarlijk) bedrijfsafval, industrieel afval  
en bouw- en sloopafval alsmede daarmee vergelijkbare  
afvalstoffen van huishoudens. Het plaatsen en ophalen van verhuurde  
afvalinzamel- en (pers)containersystemen met eigen medewerkers.**

**NACE-code: 38.11**

Voor verdere toelichting over het toepassingsgebied van dit certificaat in relatie met de  
normeisen kan contact worden opgenomen met de organisatie.

Dit certificaat is geldig van 27 januari 2020 tot 27 januari 2023  
en blijft geldig bij afdoende resultaten van opvolgingsbezoeken.  
Gecertificeerd sinds 27 januari 2014.  
Uitgifte 5

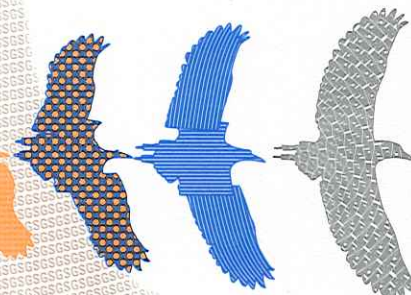
Dit certificaat heeft betrekking op meerdere locaties.  
Aanvullende details zijn op de volgende pagina opgenomen.

Goedgekeurd door  
Ir. J. Weide

Certification Manager  
SGS Nederland B.V.  
Malledijk 18, 3208 LA Spijkenisse, Netherlands  
t +31 (0)181-693333 [www.sgs.com](http://www.sgs.com)



Pagina 1 van 2



De onderstaande onderliggende werkmaatschappijen van  
**Beelen Recycling B.V.**

**VGM Checklist Aannemers  
 VCA\*\* - versie 2017/6.0**

Uitgifte 5

Voor verdere toelichting over het toepassingsgebied van dit certificaat in relatie met de normen kan contact worden opgenomen met de organisatie.

Overige vestigingen



Entiteit / Locatie	Deelscope	Subcertificaat	
		nr	geldigheid
Beelen Amsterdam B.V. ook handelend onder de naam Beelen Heerhugowaard De Overtoom 2 1703 RE Heerhugowaard, Nederland	Het toepassingsgebied wordt beschreven op pagina 1 van dit certificaat.	.01	Uitgifte 5. Geldig vanaf 27 januari 2020
Beelen Amsterdam B.V. Ankerweg 16 1041 AT Amsterdam, Nederland	Het toepassingsgebied wordt beschreven op pagina 1 van dit certificaat.	.02	Uitgifte 5. Geldig vanaf 27 januari 2020
Beelen Midden Nederland B.V. Schonauwenseweg 8 3991 MC Houten, Nederland	Het toepassingsgebied wordt beschreven op pagina 1 van dit certificaat.	.03	Uitgifte 5. Geldig vanaf 27 januari 2020
Beelen Rotterdam B.V. Maasluissedijk 103 3133 KA Vlaardingen, Nederland	Het toepassingsgebied wordt beschreven op pagina 1 van dit certificaat.	.04	Uitgifte 5. Geldig vanaf 27 januari 2020
Beelen Terneuzen B.V. Finlandweg 28 4554 LW Westdorpe, Nederland	Het toepassingsgebied wordt beschreven op pagina 1 van dit certificaat.	.05	Uitgifte 5. Geldig vanaf 27 januari 2020

